

まなびっくだより

一般社団法人 檜山地域人材開発センター運営協会

No.7 2026年1月



陸・海・空、そして地域の未来へ。

新時代を支える「まなびっく」の挑戦

一般社団法人 檜山地域人材開発センター運営協会
会長 田 畑 昌 伸

謹んで新春のご挨拶を申し上げます。日頃より一般社団法人 檜山地域人材開発センター運営協会「まなびっく」をご愛顧いただき、厚く御礼申し上げます。

本年度、施設所有者である江差町による外壁改修工事が完了いたしました。建物の長寿命化に真摯に取り組んでいただいたことに、心より感謝申し上げます。美しく整えられた「ハード（施設）」という器を得た今、私たちはその中身である「ソフト（事業）」をさらに進化させ、地域の皆さまの期待に応えてまいり所存です。

現在、檜山沖では洋上風力発電事業が本格始動の時を迎えようとしています。この大きな転換期に合わせ、当センターは「陸・海・空」全方位の講習・訓練体制を強化いたしま

す。基盤となる「陸」の各種技能講習・訓練、点検・測量から農業・防災まで様々な分野での活用が進む「空」のドローン技能講習に加え、令和8年度には洋上風力関連事業や観光業で不可欠となる「海」のスキル、すなわち「小型船舶免許」の取得環境を整えるべく、現在準備を進めており、加えて、檜山全域で平等に学べる体制づくりとして、来年度は奥尻町での「出張講習」開催に向けた調整も進めております。

こうした人材育成に加え、宿泊棟を活かした次世代支援にも注力してまいります。当施設ではこれまでも、子どもたちが寝食を共にし、豊かな経験を積む場として活用されてきました。来年度は隣接する運動公園での大学野球リーグ戦開催に伴い、選手たちの宿泊を受け入れる計画も進んでおります。こうした機会を通じて地域の活気を創出し、次世代を担う子どもたちの健やかな成長をより手厚く支えてまいりたいと考えております。

郷土で学び、新たな扉を開く皆さま、そして未来へ向かって真っすぐに育つ子どもたちの情熱を、私たちは全力で応援します。築かれた土台を大切にしながら、止まることなくアップデートを続けていく。新時代を共に切り拓く「まなびっく」の進化に、どうぞご期待ください。

■令和7年度の事業実績と皆さまへの感謝

今年も一年、地域の多くの会社や関係機関・団体の皆さまに支えられ、無事に実績を積み上げることができました。技能講習に励む皆さんの姿や体育館宿泊棟で元気に過ごす子どもたちの声に触れるたび、この施設が地域の活動拠点として機能していることを改めて実感しています。令和7年度の実績は、皆さまが「まなびっく」を頼りにしてくださった結果そのものです。まずはその歩みを振り返り、感謝とともに実績と状況をご報告いたします。

■令和7年度 事業実績

(11月末現在)

講習名又は事業名		開催日	日数	定員	修了者数
技能講習	玉掛け技能講習	4/23～25	3	10	6
技能講習	フォークリフト運転技能講習	5/7～10	4	10	9
特別教育	自由研削砥石取り扱い業務	5/13	1	20	12
特別教育	フルハーネス型安全帯使用作業	5/14	1	20	20
技能講習	小型式移動クレーン運転技能講習	5/15～17	3	10	8
安全衛生	刈払機取扱作業安全衛生	5/30	1	20	17
技能検定	ドローン基礎技能講習	6/11～13	3	6	5
安全衛生	刈払機取扱作業安全衛生	6/30	1	20	25
特別教育	フルハーネス型安全帯使用作業	10/10	1	20	12
安全衛生	振動工具取扱作業	10/17	1	20	4
特別教育	自由研削砥石取り扱い業務	10/24	1	20	10
技能検定	ドローン基礎技能講習	11/5～7	3	6	4
特別教育	伐木(チェーンソー)業務従事者	11/11～13	3	20	11

■令和7年度事業 記録写真



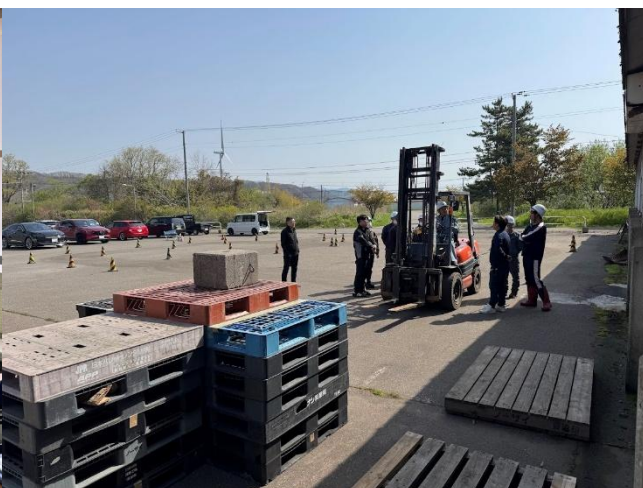
玉掛け技能講習



ドローン基礎技能講習



フルハーネス型安全帯使用作業



フォークリフト運転技能講習



小型式移動クレーン運転技能講習



自由研削砥石取り扱い業務

■令和7年度 宿泊施設利用状況

(9月末現在)

宿 泊 者 名	住 所	利用期間	人数	備 考
奥尻中学校バレーボール部	奥尻町	4/19～21	3	バレーボール
奥尻高校野球部	奥尻町	4/19～20	5	野 球
奥尻中学校バレーボール部	奥尻町	4/26～27	6	バレーボール
留萌地域人材開発センター運営協会	留萌市	5/12～15	6	講習会講師
個人	江差町	5/12～13	1	講習関係
奥尻高校野球部	奥尻町	5/31～6/1	5	野 球
江差高校野球部	江差町	6/6～8	30	野 球
奥尻中学校陸上部	奥尻町	6/7～8	12	陸 上
奥尻スカイバード野球少年団	奥尻町	6/14～15	20	野 球
函館大学地域連携センター	函館市	6/20～21	9	研 修
奥尻中学校	奥尻町	6/27～28	3	研 修
コラソン F C	江差町	6/28～29	17	サッカー
奥尻中学校バレーボール部	奥尻町	6/30～7/1	7	バレーボール
奥尻中学校野球部	奥尻町	6/30～7/1	15	野 球
八東平 F C	室蘭市	7/20～21	30	サッカー
奥尻中学校バレーボール部	奥尻町	8/1～2	5	バレーボール
北海道大学地理学研究会	札幌市	8/3～4	6	研 修
個人	札幌市	8/9～11	6	観光 姥神大神宮祭典
個人	函館市	8/9～11	14	観光 姥神大神宮祭典
個人	札幌市	8/10～11	2	ビジネス
門別ジニアースクラブ LAC	日高町	8/10～12	8	研修 姥神大神宮祭典
奥尻スカイバード野球少年団	奥尻町	8/29～30	12	野 球
江差追分全国大会関係者	札幌市他	9/18～22	78	出場者ほか
奥尻スカイバード野球少年団	奥尻町	8/28～29	6	野 球



まなびっくから「日本一」が誕生！

～江差追分全国大会 優勝おめでとうございます～

令和7年9月に開催された「第61回江差追分全国大会」で宿泊棟をご利用いただいた大沢理恵さん(苫小牧市・静内簗景支部)が見事、一般の部で優勝を果たされました！

優勝後、ご本人からも「ぜひ優勝者が泊まった『ゲンのいい宿』としてPRに使ってください」と、大変光栄で温かいお言葉をいただきました。センター一同、自分のことのように嬉しく、誇らしい気持ちでいっぱいです。これからも、仕事に励む皆さまや、夢を追う子どもたちにとって、最高の結果に繋がる「心地よい拠点」であり続けたいと思います。

「出典：国土交通省ホームページ（<https://www.mlit.go.jp/koku/license.html>）」

【海】もう函館まで行かなくていい。船舶講習を「檜山」で！

これまで他地域まで通うのが当たり前だった小型船舶（一級・二級）、特殊小型船舶免許の取得や船舶免許更新時講習。これからは、ここ檜山で受けられる機会を「まなびつく」が提供します。移動の負担を減らし、慣れ親しんだ地元の環境で学べる体制を整え、皆さんの新しい挑戦を後押しします。



「出典：国土交通省ホームページ (https://www.mlit.go.jp/maritime/maritime_mn10_000006.html)」

【連携】どこでも「まなびつく」。令和8年度より出張講習スタート

「まなびつくは、遠くて通いづらい」という声にお応えし、各町の機関と連携した出張講習を準備中です。令和8年度は奥尻町での「フルハーネス型安全帯使用作業（特別教育）」の開催を準備中です。

【大切なお知らせ】4月からのご利用に関する準備状況

ご紹介した各プロジェクトおよび宿泊施設の利用については、令和8年4月に向けて現在準備中です。

■新サービスの詳細について

ドローン練習場の利用時間、各種講習の日程、およびそれぞれの使用料については、現在、最終調整を行っております。

■宿泊棟の使用料改定について

令和8年4月より「宿泊税」が導入されることに伴い、使用料の改定準備と新たな運営体制の準備を進めております。

【最新情報はホームページで】

各種料金や日程・時間が決定次第、順次ホームページでお知らせいたします。皆さまにスムーズにご利用いただけるよう準備を進めてまいりますので、今しばらくお待ちください。

あなたの「学びたい」「活動したい」を応援します！

「まなびっく」は、檜山地域の方々のスキルアップや交流をサポートする施設です。
各種訓練、講習会の開催だけでなく、研修室や体育館、各種実習室などを様々な用途でご利用いただけます。
合宿など団体でも利用ができる宿泊棟も完備しておりますので、ぜひご活用ください。

【まなびっく施設紹介】

会議室・研修室

- ・ 大小合わせて 7 室。少人数での会議やグループワークから、大人数での研修会や講習会など用途に合わせてお部屋を選べます。

各種実習室

- ・ 食品実習室は、料理教室や調理実習にご利用いただけます。土木、建築、OA 研修室、視聴覚教室も用途に合わせて選べます。

体育館:

- ・ 卓球やフットサルなど、さまざまなスポーツを楽しめます。イベントや大人数の研修会会場としてもご利用いただけます。

研修宿泊研修棟

- ・ スポーツ少年団や中高大学部活動の合宿や企業の社員研修、サークル活動などに最適な宿泊研修棟を完備しています。お一人様から最大 4 5 名の団体までご利用いただけます。
- ・ 素泊まりから連泊まで、食事提供も可能です。様々な用途に応じてご利用いただけます。



ご利用については、お気軽にお問合せ下さい。

〒043-0061 北海道檜山郡江差町字南ヶ丘 7-172

TEL:0139-52-0160

FAX:0139-52-0188

Mail:jinzai-h@taupe.plala.or.jp

URL:hiyama-manabikku.or.jp

【檜山地域人材開発センターの施設利用案内】

※令和8年4月以降は「宿泊税」導入に合わせ宿泊料が改定となります。

【施設料金表】

施設名	使用料(1時間)				暖房料 (1時間) (11月～ 4月末)
	一般		会員		
	平 日	夜間 土日休日	平 日	夜間 土日休日	
会議室 研修室	1,100円	1,650円	550円	825円	310円
各種実習室	1,650円	2,200円	825円	1,100円	470円
体育館	1,100円	1,650円	550円	825円	790円
グラウンド	無料	無料	無料	無料	

(ご利用時間)

- ・平 日≪午前9時～午後5時≫・夜間≪午後5時～午後9時≫
- ・土日祝≪午前9時～午後9時≫

【研修宿泊施設料金表】

一般利用(3名以上)

区 分	宿泊料	朝食料	夕食料
小学生	1,820 円	690 円	1,060円
中学生	1,820 円	810 円	1,190円
高校大 学生	2,670 円		
一般	3,530 円		

※会員利用(5名以上)宿泊料一律 1,765円

※暖房料一律470円



(備 考)

(1)檜山地域人材開発センター会員様は、一般料金の半額でご利用いただけます。(但し、食事、暖房料は除く)

(2)営利目的の施設ご利用については、一般料金の2倍の金額となります。