

まなびっく

施設案内



一般社団法人 檜山地域人材開発センター運営協会

北海道檜山郡江差町字南ヶ丘7番地172

TEL (0139) - 52 - 0160

FAX (0139) - 52 - 0188

【公式】檜山地域人材開発センター運営協会 まなびっく (hiyama-manabikku.or.jp)

檜山地域人材開発センターの施設利用案内

この施設は、檜山地域の住民なら誰でも自由に利用できる施設です。

【施設料金表（税込金額）】

施設名	使用料（1時間）				暖房料 （1時間）	備 考
	一般		会員様			
	平日	夜間 土日休日	休日	夜間 土日休日		
会議室1	1,100	1,650	550	825	220	各20名程度
会議室2	1,100	1,650	550	825	220	会議室1・2通して 50名程度
研修室1	1,100	1,650	550	825	220	20名程度（和室）
研修室2	1,100	1,650	550	825	220	10名程度
研修室3	1,100	1,650	550	825	220	20名程度
研修室4	1,100	1,650	550	825	220	20名程度
研修室5	1,100	1,650	550	825	220	20名程度（和室）
土木実習室	1,650	2,200	825	1,100	330	
建築実習室	1,650	2,200	825	1,100	330	
食品実習室	1,650	2,200	825	1,100	330	
OA 研修室	1,650	2,200	825	1,100	330	ガスレンジ9台等
視聴覚教室	1,650	2,200	825	1,100	330	パソコン11台
体育館	1,100	1,650	550	825	550	35名程度
グラウンド	無料	無料	無料	無料		

（ご利用時間）

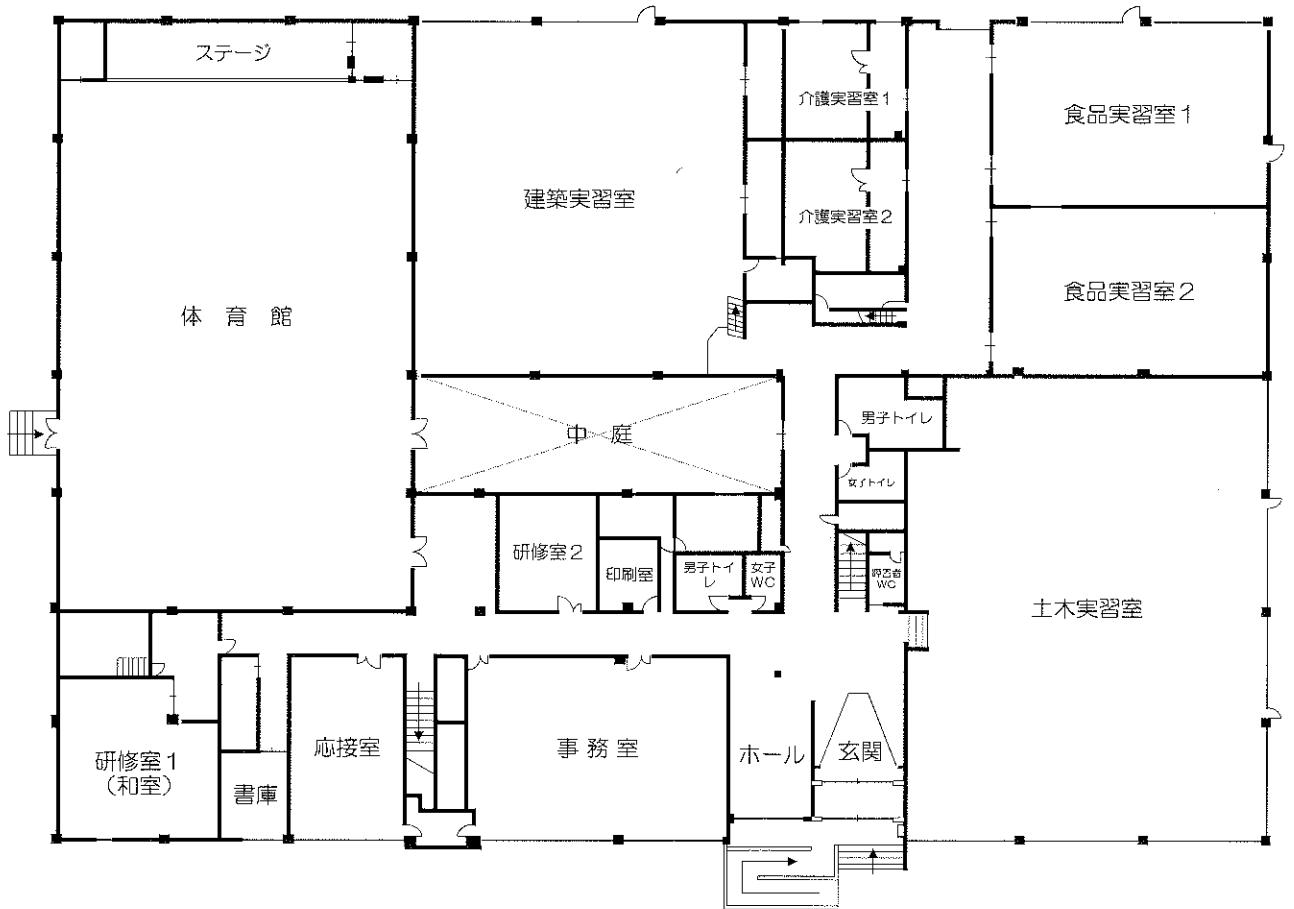
- ・平 日≪午前9時～午後5時≫・夜間≪午後5時～午後9時≫
- ・土日祝≪午前9時～午後9時≫

（備 考）

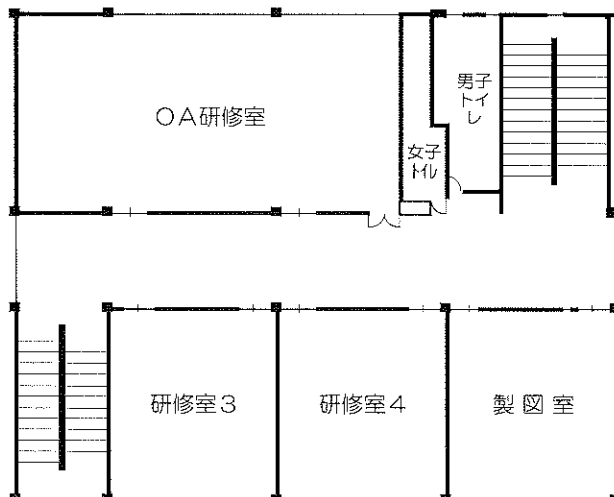
- ・(1)人材開発センター会員様は、一般料金より半額でご利用いただけます。（但し、暖房料は除く）
- (2)暖房料金は11月1日から翌年4月30日までの間で必要に応じてご請求させていただきます。
- (3)営利を目的とした施設のご利用については、一般料金の2倍の金額となります。

施設案内図

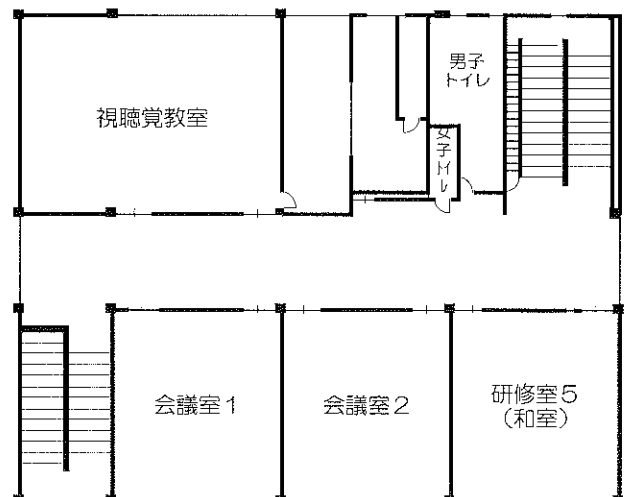
1階



2階



3階



【1階】各種会議室・講習会・サークル活動・スポーツ活動

研修室1(テーブル・座布団有 和室21畳)



研修室2(机・イス・黒板 15名使用可)



体育館

(バレーボール・バスケット・バドミントン・テニス・卓球等 使用可)



【1階】料理教室・レクレーション・技能講習・製作活動等

食品実習室(調理台9台・ガスレンジ・調理用具一式・冷蔵庫等)



土木実習室
(作業台・イス等)

建築実習室
(木材加工用機械一式等)



【2階】各種会議室・講習会・情報教育

OA 研修室(パソコン11台 Windows10・印刷機・スクリーン・黒板)



研修室3

(机・イス・黒板 20名使用可)

研修室4

(机・イス・黒板 20名使用可)



【3階】各種会議室・講習会・視聴覚教育・囲碁・将棋等

視聴覚教室(スクリーン・プロジェクター・黒板・机・イス 40名使用可)



会議室1・2(スクリーン・プロジェクター・黒板・机・イス 2連教室で50~60名使用可)



研修室5
(テーブル・和室28畳)

研修宿泊施設の利用案内

この研修宿泊施設は、誰でも自由に利用できる施設です。

【研修宿泊施設料金表（税込金額） 3名以上（一般）の場合】

※但し、会員様は5名以上の場合、会員価格（1,680円）となります。

宿泊者	宿泊料金（1泊）		朝食料金（1食）		夕食料金（1食）		暖房費（1日）
	一般	会員様	一般	会員様	一般	会員様	
小学生	1,730 (3名以上)	1,680 (5名以上)	600	600	960	960	330
中学生			720	720	1,080	1,080	
高校生・大学生			2,540 (3名以上)				
一般	3,360 (3名以上)						

【研修宿泊施設料金表（税込金額） 1名又は2名の場合】

宿泊者	宿泊料金（1泊）		朝食料金（1食）		夕食料金（1食）		暖房費（1日）
	一般	会員様	一般	会員様	一般	会員様	
1名の場合	7,000	7,000	720	720	1,080	1,080	1,000
2名の場合	4,400	4,400					600

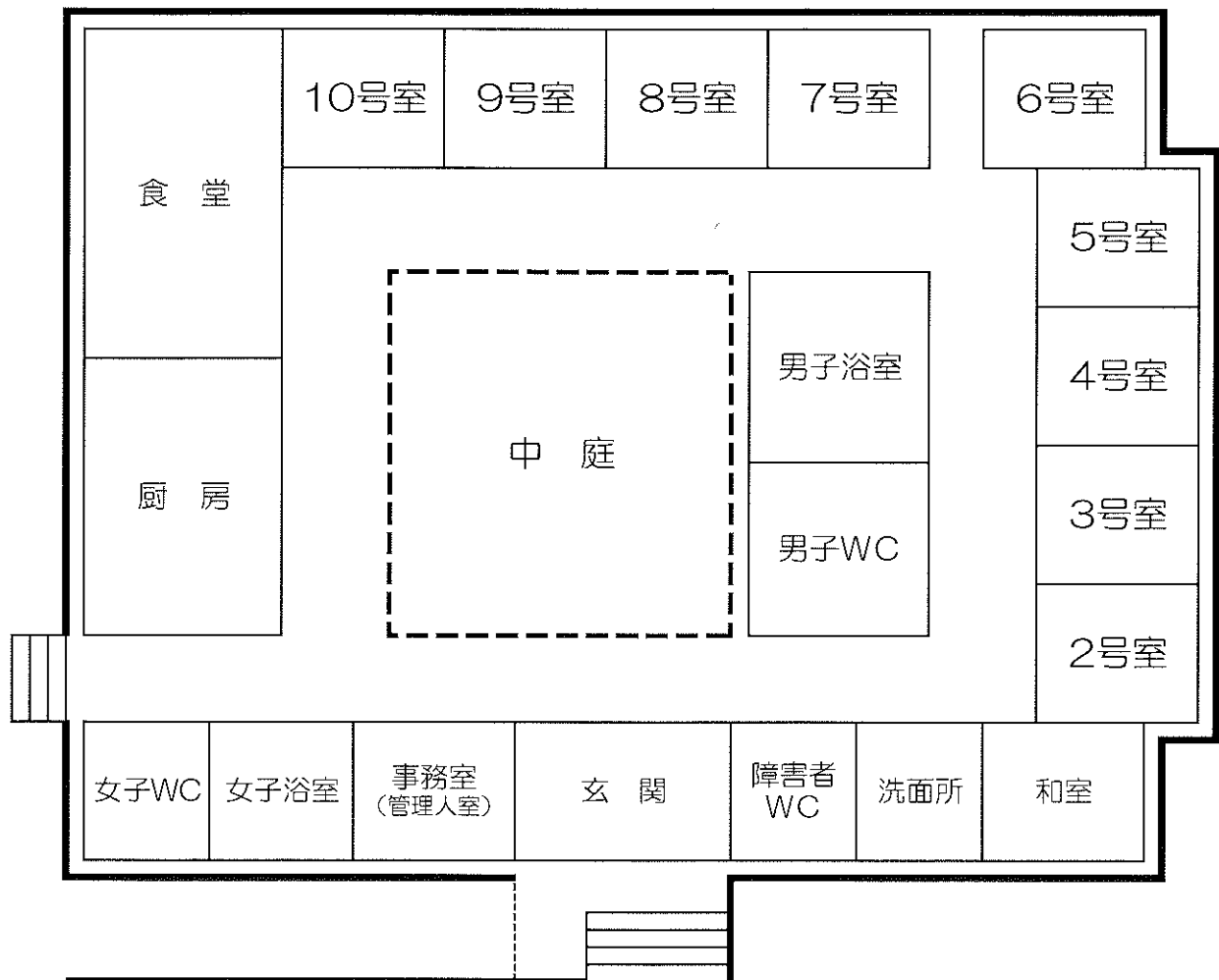
（備考）

- (1)人材開発センター会員様は、一般料金より半額でご利用いただけます。（但し、暖房料は除く）
- (2)暖房料金は11月1日から翌年4月30日までの間で必要に応じてご請求させていただきます。
- (3)小学生から高校生の利用にあたっては、大人の引率が必要です。

《利用にあたっての留意事項》

- ・入所の際は、非常口・消化器などの位置を確かめてください。
- ・非常時には、職員の指示に従って非難してください。
- ・施設内での盗難、盗品には十分注意してください。（一切の責任を負いません）
- ・貴重品を各自で管理してください。なお、食堂に貸しロッカーがあります。
- ・食事の時間は、朝食 午前7時30分～午前8時15分
夕食 午後5時30分～午後6時15分です。
- ・食事はセルフサービスになっています。
- ・飲酒、飲食は食堂で午後10時までです。（部屋での飲酒はご遠慮願います。施設内は全面禁煙です）
- ・原則として夜間の外出はご遠慮願います。
- ・入浴の時間は、午後6時～午後9時です。
- ・消灯は、小中高校生は午後10時、大学生、一般は午後11時です。
- ・洗面所に有料（1時間100円）の全自動洗濯機があります。

《研修宿泊棟 案内図》



【宿泊にあたってのお願い】

- ・洗面道具類を持参してください。
- ・ゴミは各自で責任を持って処分してください。
(ゴミ処理券1枚110円を販売しております)
- ・使用済みのシーツ、枕カバーは、退所時に玄関までお出してください。
(専用のカゴに入れてください)

★宿泊にあたって、何かご希望（食事、入浴時間など）がありましたら、遠慮なくお気軽にご相談してください。

研修宿泊棟

(青少年研修宿泊所)



【玄関】



【食 堂】(テレビ完備)
朝食・夕食会場、交流会場



【部 屋】(2号室～10号室)
備え付け二段ベッド(2)、単身ベッド(1)、ロッカー完備(1部屋5名宿泊可)



【お風呂場】(男女別)



【洗面所】(自動洗濯機3台、乾燥機2台設置)



【中庭】
(夏にはバーベキューができます)



【アクセスマップ】



・北海道の海の玄関口、函館から江差までは約70キロ、車では約1時間30分で到着します。そして江差町は函館、松前、上ノ国、大沼などとともにみなみ北海道観光の拠点となるまちです。

・檜山振興局より徒歩10分、函館バス「まなびっく」バス停より徒歩3分

【自動車でお越しの場合】

出発地	時間	距離	経路
函館	約1時間30分	70km	函館-北斗-厚沢部-江差
札幌	約4時間30分	300km	札幌-八雲-厚沢部-江差
新函館北斗駅	約1時間10分	56km	北斗-厚沢部-江差
木古内駅	約1時間	47km	木古内-上ノ国-江差

まなびっく

(一般社団法人 檜山地域人材開発センター運営協会)

運営基本方針

一般社団法人 檜山地域人材開発センター運営協会「まなびっく」は、檜山地域における中小企業労働者、地域住民の方々を対象とした各種の教育訓練、住民講座等を行うほか、教育訓練を行う事業者、事業団体、地域住民に生涯学習教育の場としての施設を提供し、更には各種情報の提供等、地域におけるニーズに対応した職業教育訓練等、地域経済社会の発展に寄与することを目的としています。

事業概要

- ・中小企業労働者、求職者及び地域住民に対する職業教育訓練の実施
- ・事業主等の行う職業教育訓練の支援と施設の提供
- ・地域住民に対する生涯学習及び健康増進の場としての施設の提供
- ・職業教育訓練に関する情報及び資料の提供
- ・職業教育訓練に関する調査及び研究
- ・職業能力開発協会及び技能士会活動に対する支援
- ・北海道等からの委託を受けて行う職業訓練の実施
- ・技能検定、資格認定等の資格取得事業の実施
- ・その他協会の目的を達成するための必要な事業

施設の利用にあたって

一般社団法人 檜山地域人材開発センター運営協会「まなびっく」の施設は、各種会議や研修、講演会、大会、コンベンションなど幅広い用途での使用が可能です。また、グラウンドや体育館、調理実習室、建築・土木実習室も完備しており、様々な用途での使用もできますので、いつでもご相談してください。さらに、施設敷地内の隣接した場所には「研修宿泊棟」(青少年研修宿泊施設棟 定員45名)が設置設置しております。児童生徒の研修旅行や高校生・大学生などのスポーツ合宿、子ども会活動など青少年研修施設としても活用されています。(野球場、陸上競技場(サッカー可)、テニスコートなどのある江差町運動公園までは徒歩5分です。)さらに観光目的で家族での宿泊も可能です。アットホームな雰囲気の中、充実した宿泊をお楽しみください。

まなびっく施設	会議、研修、講座、展示会、レクレーション、健康診断その他
研修宿泊棟	合宿、大会、研修、観光、出張、その他